

HET UITVOEREN VAN EEN INCLUSIE AGENDA: HOE DOE JE DAT?

Zorgbelang Inclusief kan helpen bij het opstellen en uitvoeren van een agenda waarin iedereen meedoet

ONZE AANPAK

Onze belangrijkste insteek is dat inclusie de verantwoordelijkheid van iedereen is: inwoners, ondernemers, maatschappelijke organisaties, verenigingen en gemeente. Het is essentieel om vanuit deze verschillende perspectieven inbreng voor de inclusieagenda te verzamelen.

Onze basis is het VN-Verdrag Handicap. In 2016 heeft Nederland het VN-verdrag voor de Rechten van mensen met een beperking ondertekend. Hieruit vloeit voort dat elke gemeente een inclusieagenda dient op te stellen.

We werken vanuit de basis van de zes levensdomeinen die zijn vastgesteld door de Vereniging Nederlandse Gemeenten (VNG): Onderwijs & Ontwikkeling, Thuis, Werk & Inkomen, Vrije tijd, Vervoer en Welzijn, Gezondheid & Ondersteuning.

GELEERDE LESSEN

De afgelopen jaren hebben we vanuit Zorgbelang Inclusief aan verschillende inclusie agenda's meegewerkt. Vanuit het perspectief van inwoners geven we advies over de opzet en de uitwerking van de inclusie agenda. Eén van onze adviezen voor de opzet van een inclusie agenda was om klein te beginnen en te focussen op één of twee domeinen om zo in overzichtelijke stappen naar een inclusie agenda toe te werken.

WAT KUNNEN WIJ BIEDEN?

1. Organiseren van ervaringsdeskundigheid

We hanteren het uitgangspunt "niets over ons zonder ons" in iedere stap van het proces.

2. Focus aanbrengen

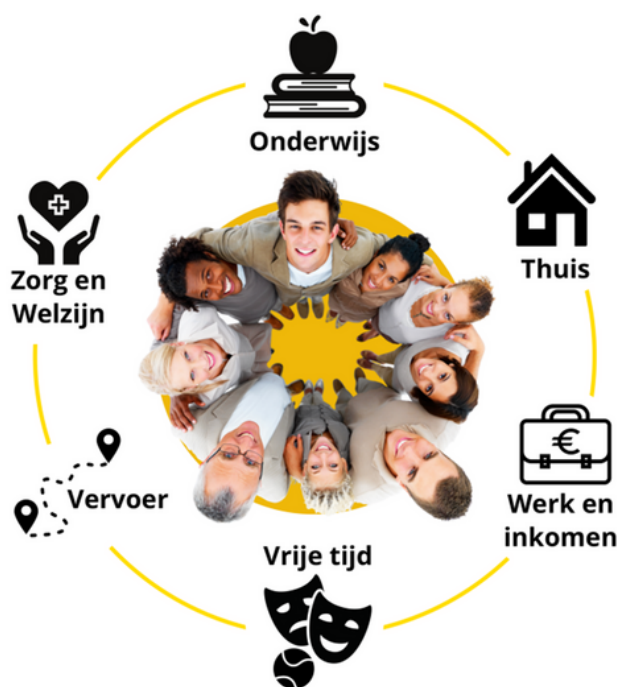
We helpen met prioriteiten stellen en zorgen zo voor realistische verwachtingen.

3. Zorgen voor een integrale aanpak

We verbinden de levensdomeinen samen met de betrokken organisaties, initiatieven en inwoners.

4. Borgen van de inzet

In verschillende gemeenten hebben we inclusiepanels ondersteund d.m.v. inhoudelijke begeleiding en de samenwerking met de gemeente.



KUNNEN WE WAT VOOR JE DOEN?

Neem dan vrijblijvend contact met ons op!



SYLVIA SIKKEMA

Senior Adviseur Participatiepartners

✉ sylviasikkema@participatiepartners.nl